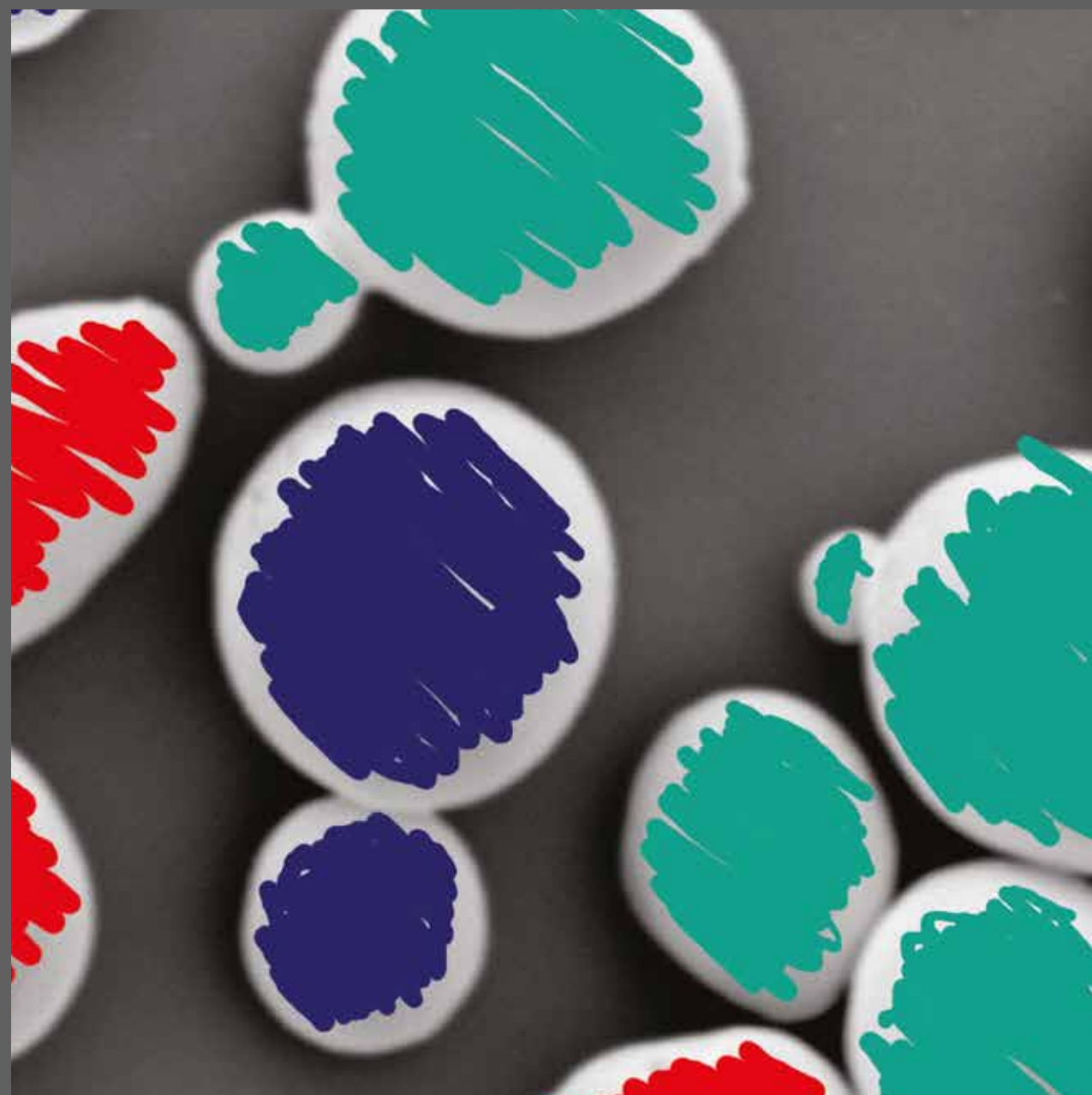


Cariotipagem e DNA Mitochondrial da Fermentec

garantem confiança para sua usina
conhecer suas leveduras



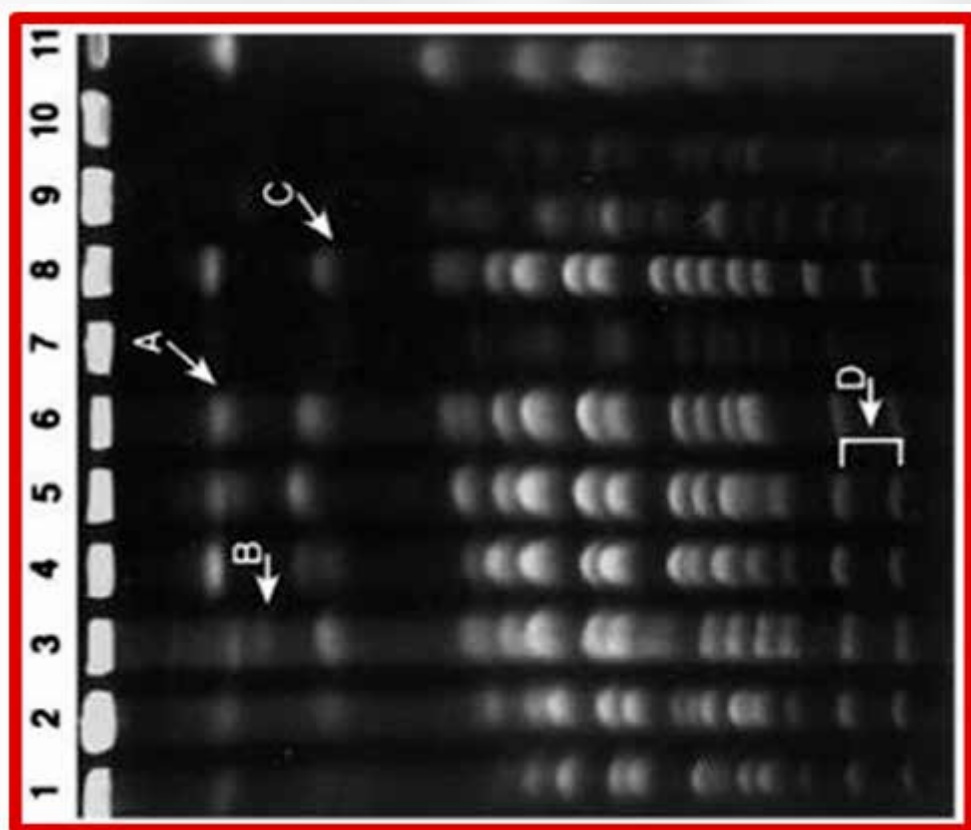
Identificação das leveduras com assertividade



O sistema TAFE utilizado pela Fermentec possui a melhor qualidade de imagem para fazer a análise dos cromossomos com precisão. Géis de baixa qualidade dificultam ou podem até mesmo resultar em uma identificação equivocada.

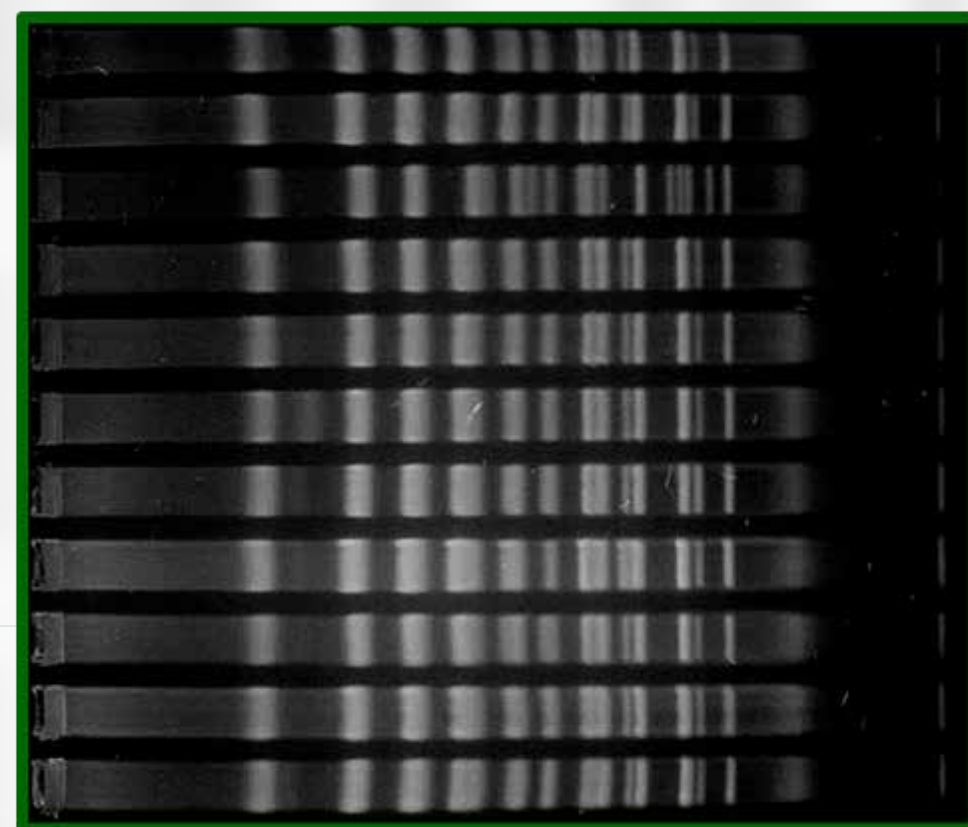
Uma metodologia complementar à cariotipagem, a do DNA mitocondrial, reforça essa assertividade na identificação da levedura presente na fermentação, principalmente quando ocorrem mutações por causa de rearranjos cromossômicos.

Revista Internacional



Sistema CHEF

Fermentec



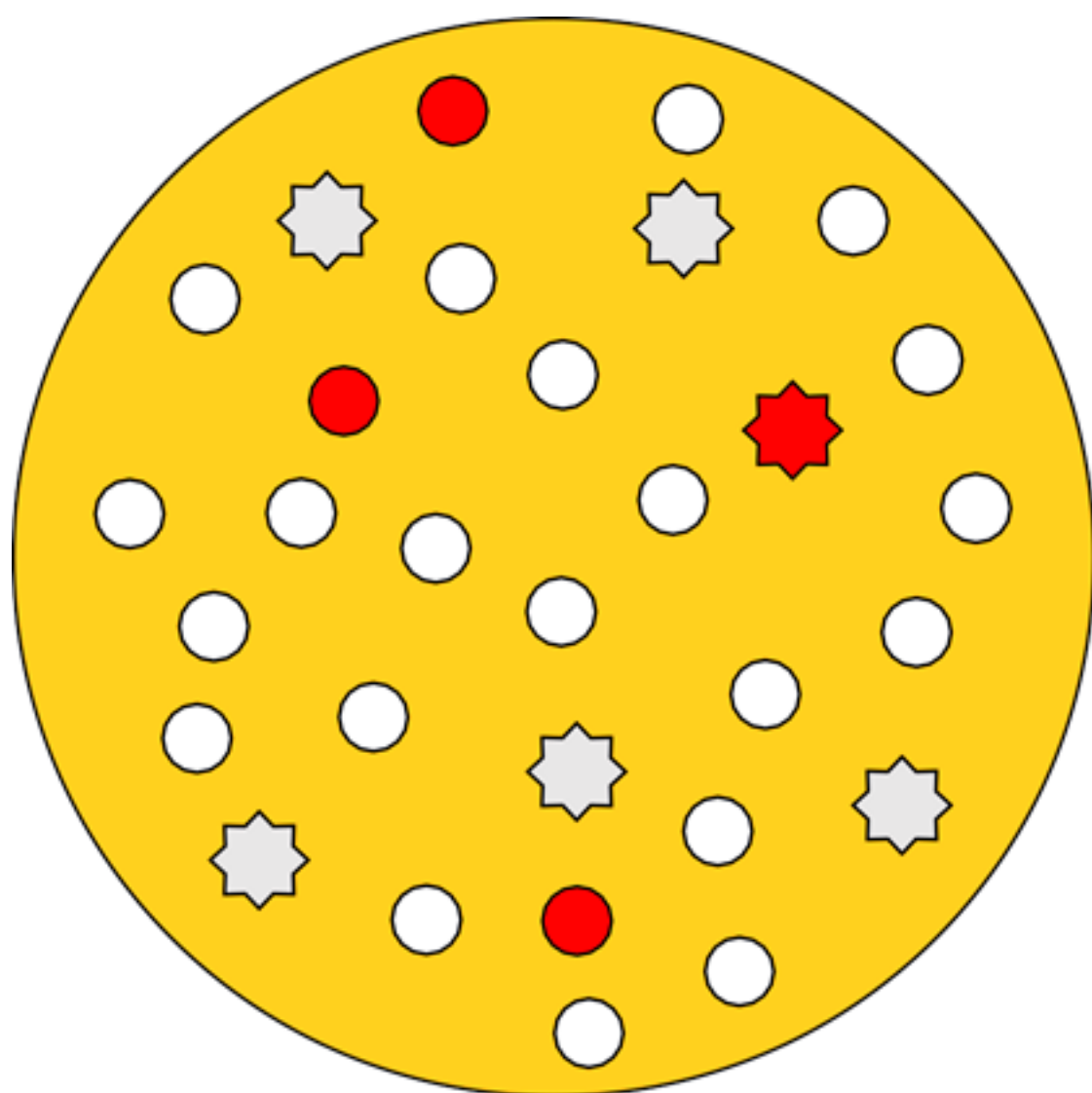
Sistema TAFE

Amostras mais representativas

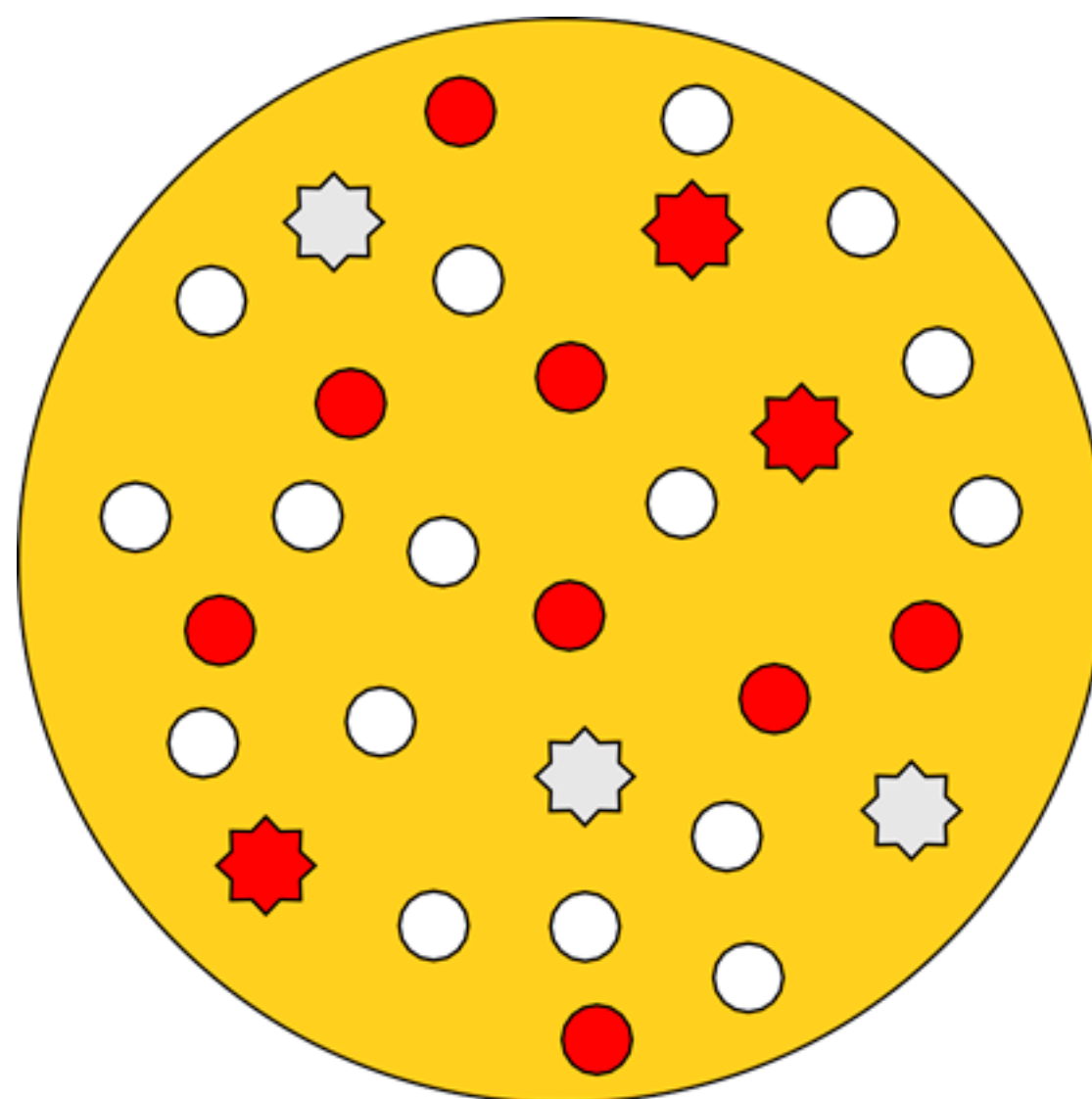


A Fermentec coleta um número amplo de colônias para garantir que a amostra reproduza fielmente o conteúdo da dorna.

Concorrente



Fermentec



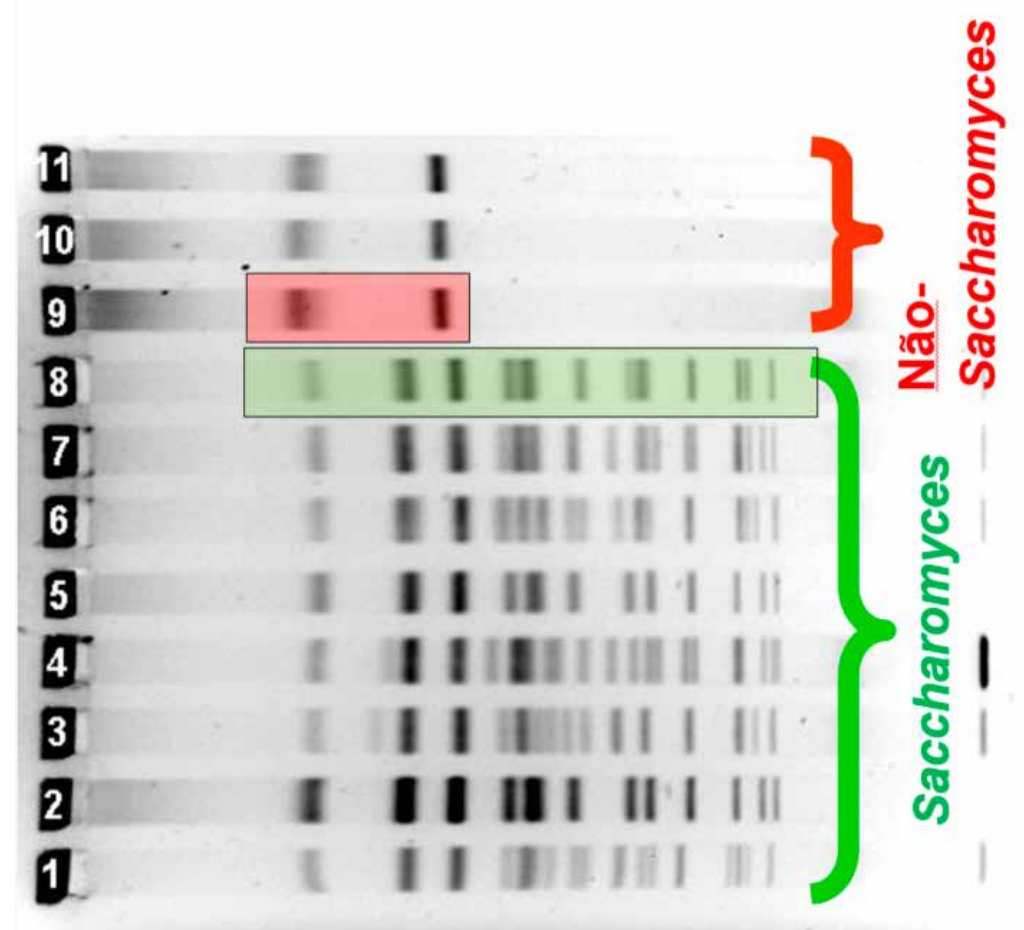
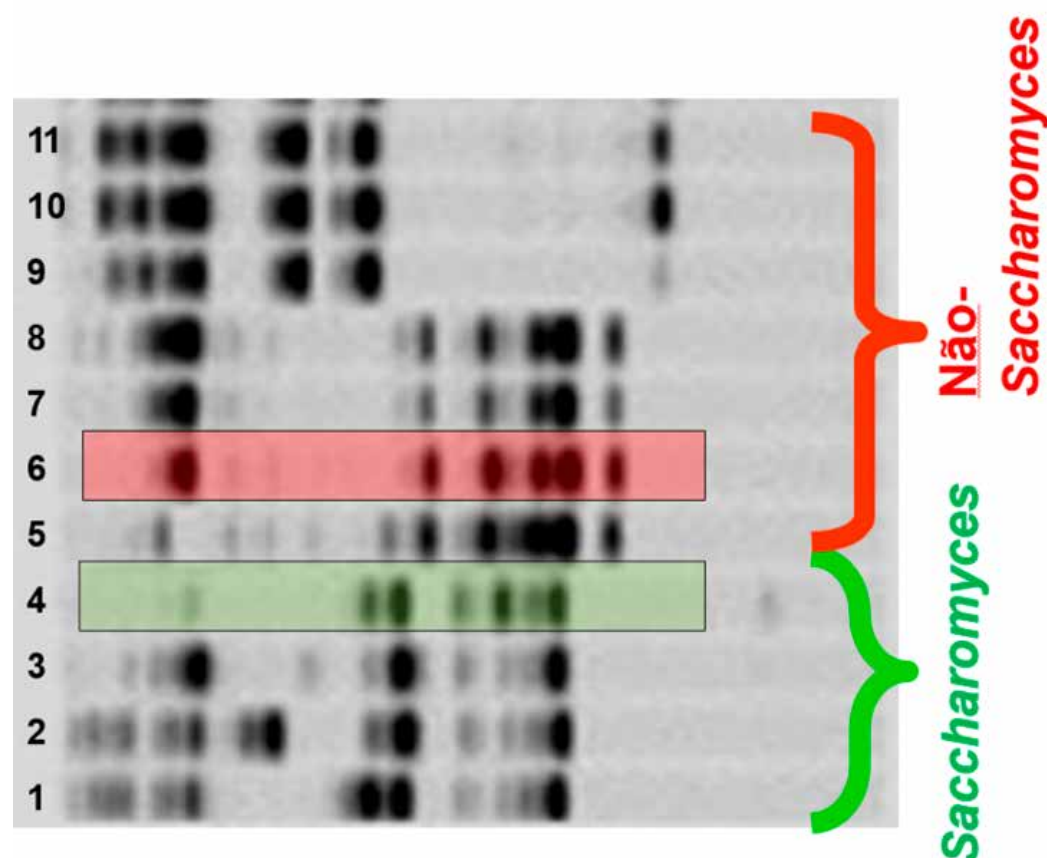
Genotipagem ficou no passado



A confiabilidade da cariotipagem é insuperável para separar *Saccharomyces* das Não-*Saccharomyces* e identificar o número de bandas de uma levedura. Enquanto a genotipagem só leva a usina a incertezas, a cariotipagem permite o controle total de todos os caminhos da fermentação.

Genotipagem: Outras metodologias: maior dificuldade

Cariotipagem Fermentec: Facilidade para detectar leveduras Não-*Saccharomyces*



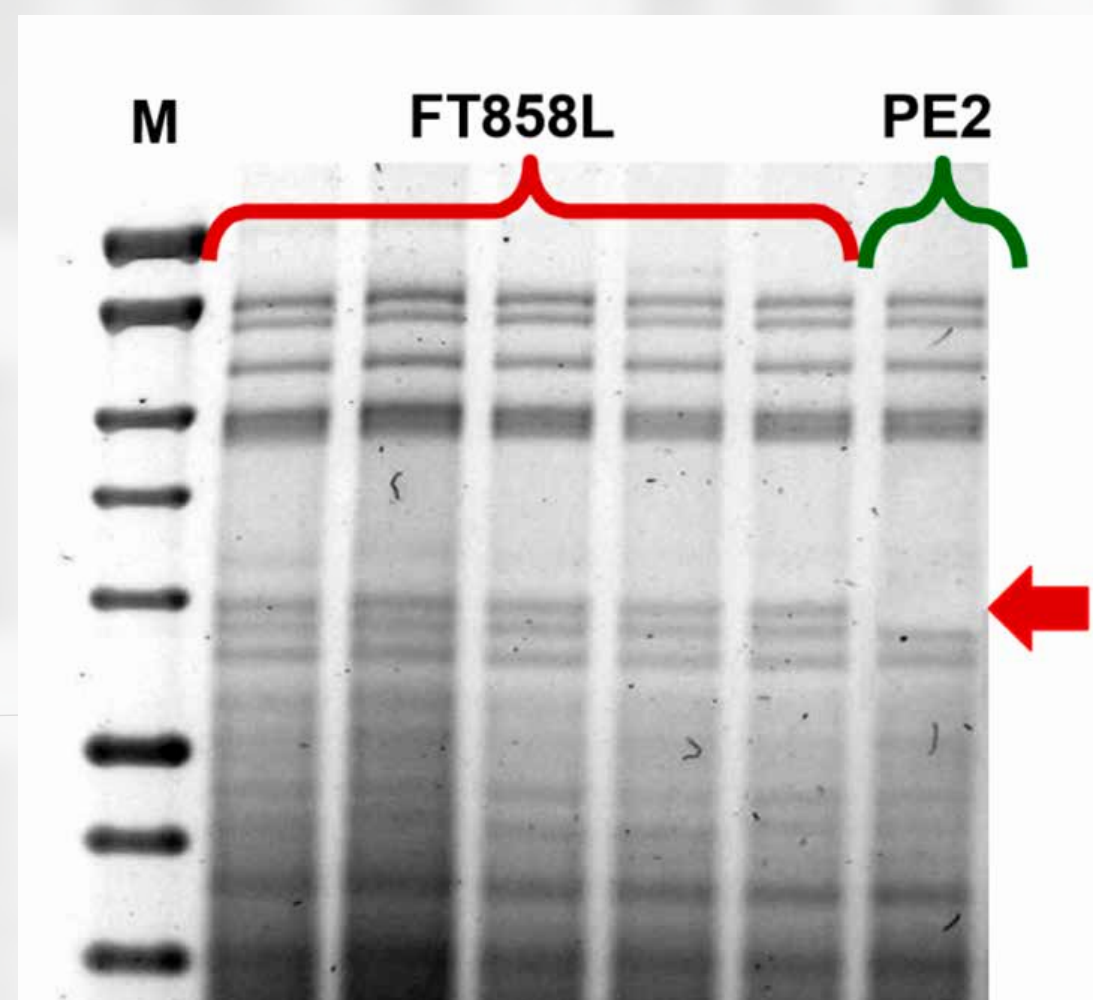
DNA Mitocondrial: rastreamo todos os passos da levedura



A fermentação é um processo vivo que está em constante modificação. Para saber se a levedura está sofrendo mutação, tentando se adaptar ao processo ou até mesmo gerando descendentes, a técnica do DNA mitocondrial é a única que permite conhecer a fermentação em detalhes, com profundidade.

A levedura PE2, a mais utilizada pelas usinas do Brasil, já teve parentes identificadas com a metodologia do DNA mitocondrial.

DNA Mitocondrial:
Parentesco da **FT858L** com a **PE-2**



Estrutura laboratorial completa e experiência acumulada por décadas garantem a qualidade de todas as pesquisas

Em todos esses anos, a Fermentec formou um dos maiores bancos de leveduras do mundo. Toda a história de seus clientes está armazenada em ultra freezers que preservam as características de leveduras e bactérias.

Só quem tem história no setor, tecnologia e conhecimento acumulado é capaz de entregar análises em que a sua usina pode confiar!

Entre em contato e saiba mais.

Comercial - Juliana Gerage
comercial2@fermentec.com.br

